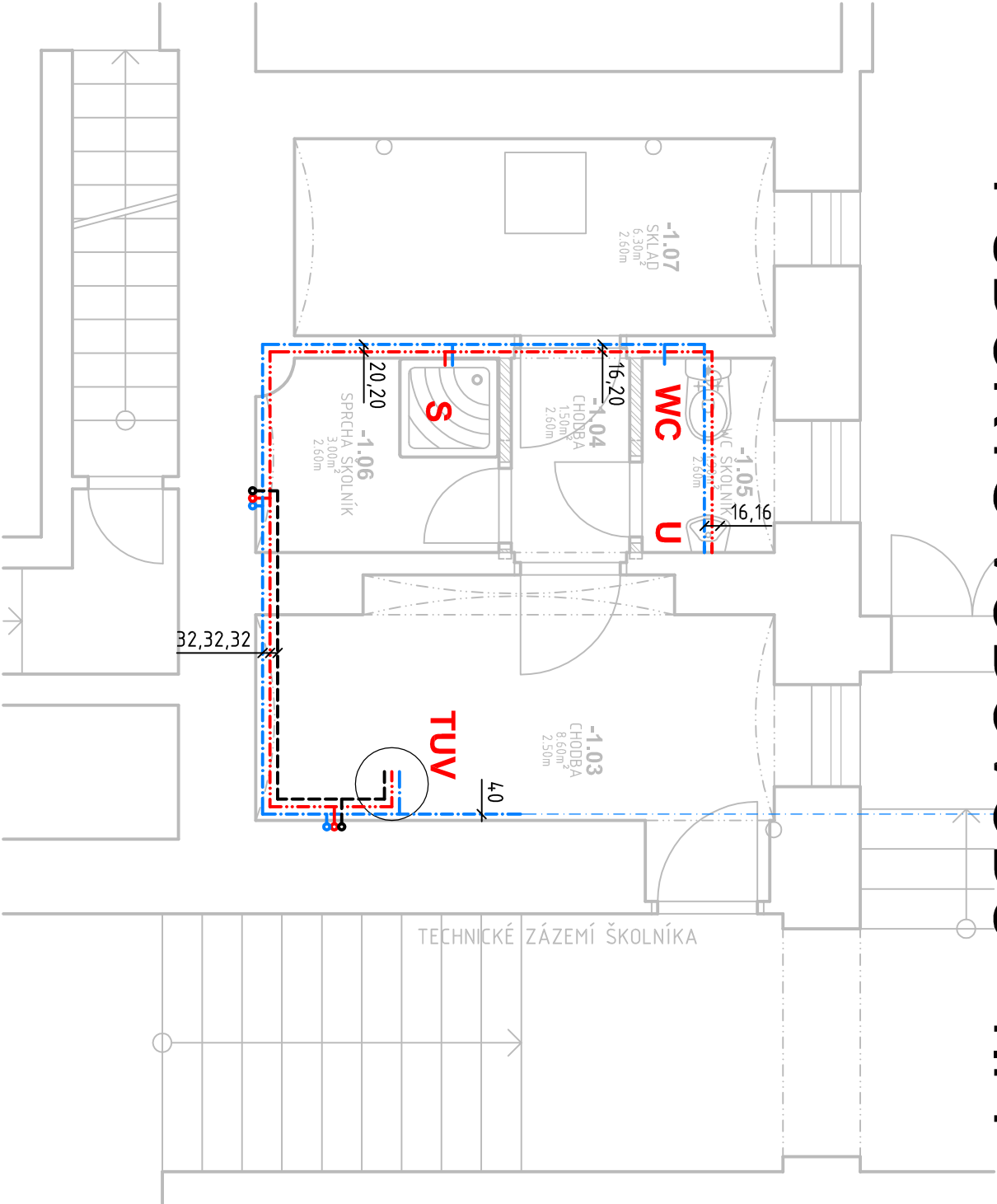
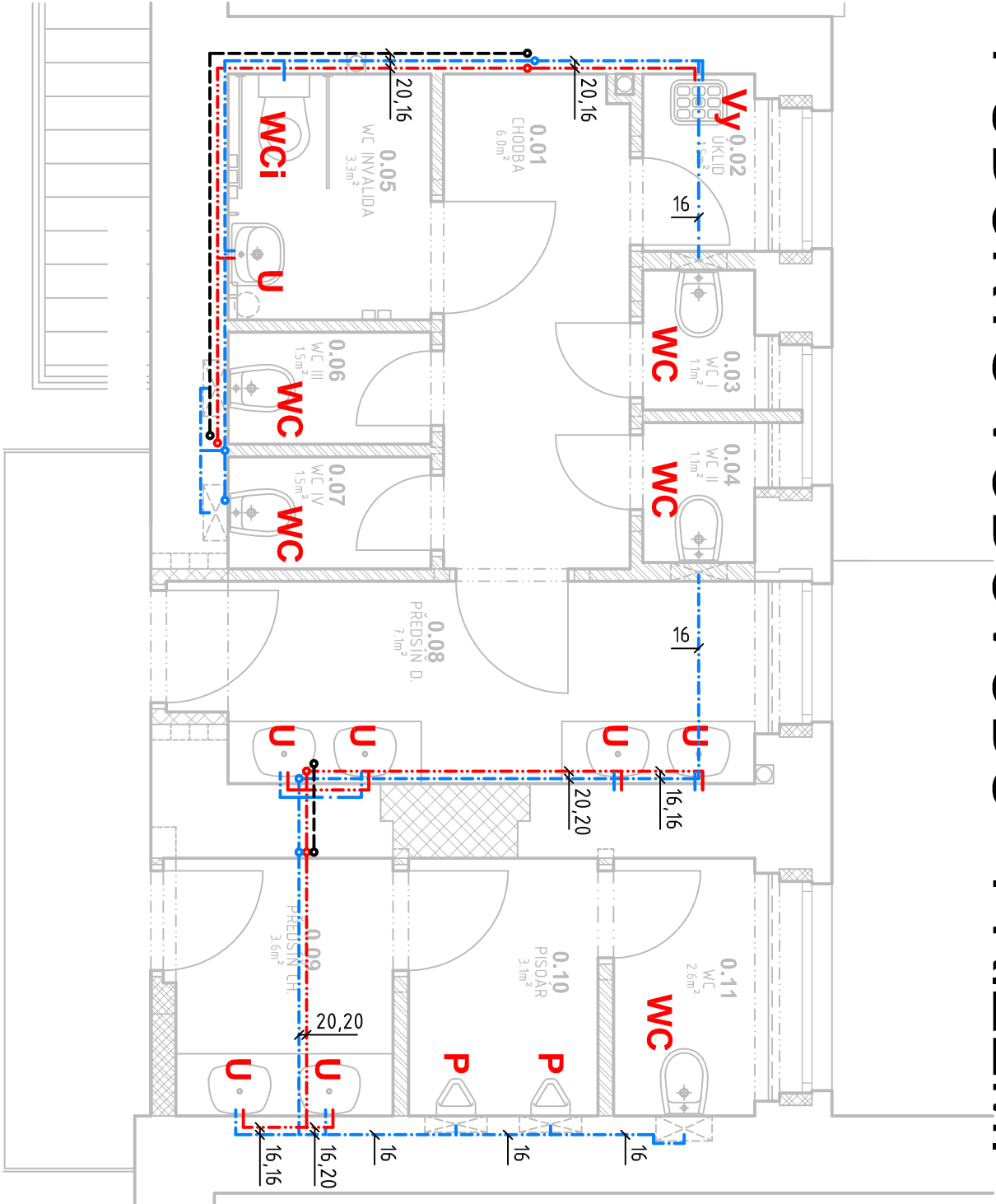


PŮDORYS VODOVODU - 1.PP



PŮDORYS VODOVODU - PŘÍZEMÍ



- LEGENDA POTRUBÍ**
- STUDENÁ VODA
 - CÍRKULACE
 - TEPLÁ VODA

Material	Profil (mm)	Celkem (m)
PPR PN 16	16x2,3 mm	150 m
PPR PN 16	20x2,8 mm	75 m
PPR PN 16	25x3,5 mm	60 m
PPR PN 16	32x4,5 mm	55 m
PPR PN 16	40x5,6 mm	2 m

Vypracoval:	Hlavní inženýr projektu:	<div><div></div><div><div>SINC</div><div>PROJEKČNÍ A INŽENYRSKÁ SPOLEČNOST</div><div>IC: 288 14 878</div><div>www.sinc.cz</div></div></div>	
ING. Antonín NÁDVOŘNÍK	ING. Jaroslav DVOŘÁK		
Obec: CHRUDIM	Země: ČESKÁ REPUBLIKA		
Investor: Pardubický kraj, Komenského náměstí 125, 532 11 Pardubice	Sinc s.r.o. +420 775 124 685		
Akce: Obchodní akademie Chrudim - rekonstrukce sociálního zařízení	Formát: 2 A4	Paré:	
Objekt: SO 01 REKONSTRUKCE SOCIÁLNÍHO ZAŘÍZENÍ	Datum: 03/2016		
	Stupeň: DZS		
	Zakáz. č.: 151205		
	Měřítko: 1:50	Č.v.	
Výkres: D.1.4.1 ZDRAVOTNĚ TECHNICKÉ INSTALACE	PŮDORYS VODOVODU - 1.PP, PŘÍZEMÍ		D.1.4.1.5